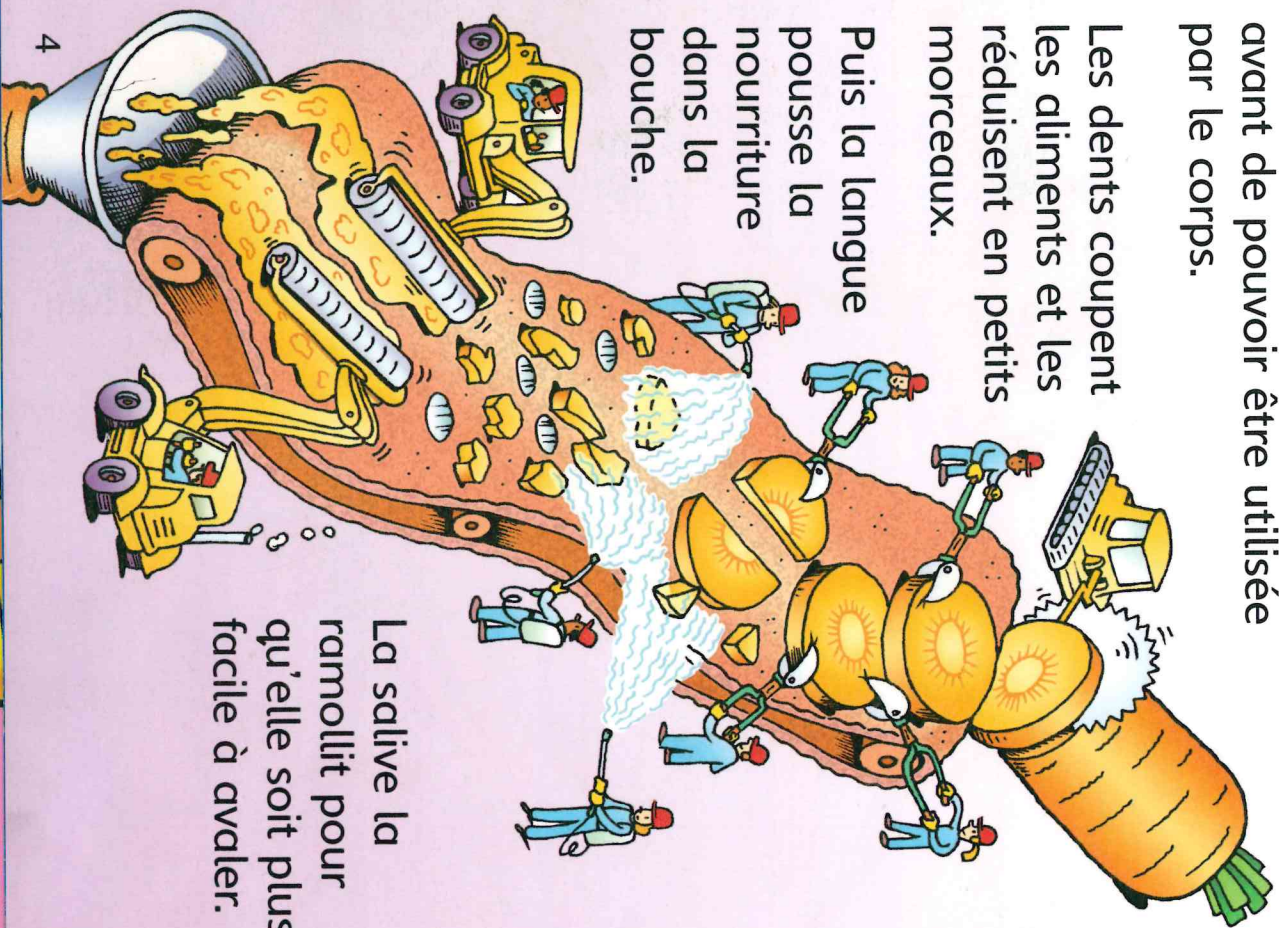


# Dans la bouche

La nourriture doit être modifiée avant de pouvoir être utilisée par le corps.

Les dents coupent les aliments et les réduisent en petits morceaux.

Puis la langue pousse la nourriture dans la bouche.



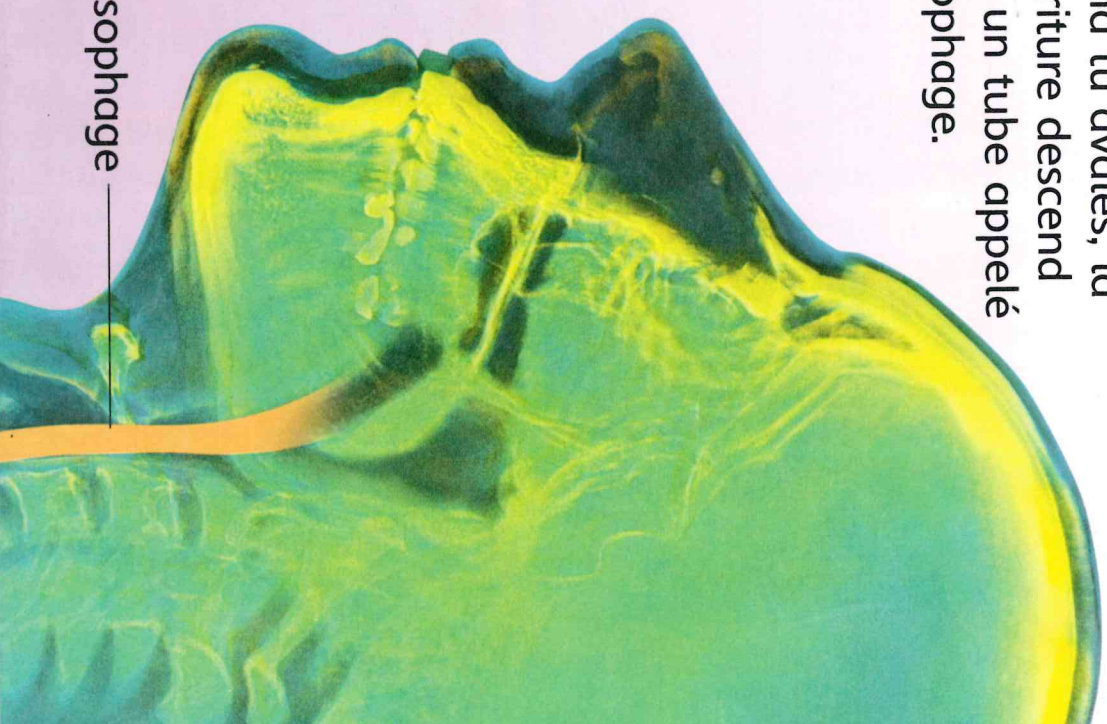
La salive la ramollit pour qu'elle soit plus facile à avaler.

4



Quand on a faim, on produit beaucoup de salive, avant même d'avoir mangé !

Quand tu avales, la nourriture descend dans un tube appelé l'œsophage.



Œsophage